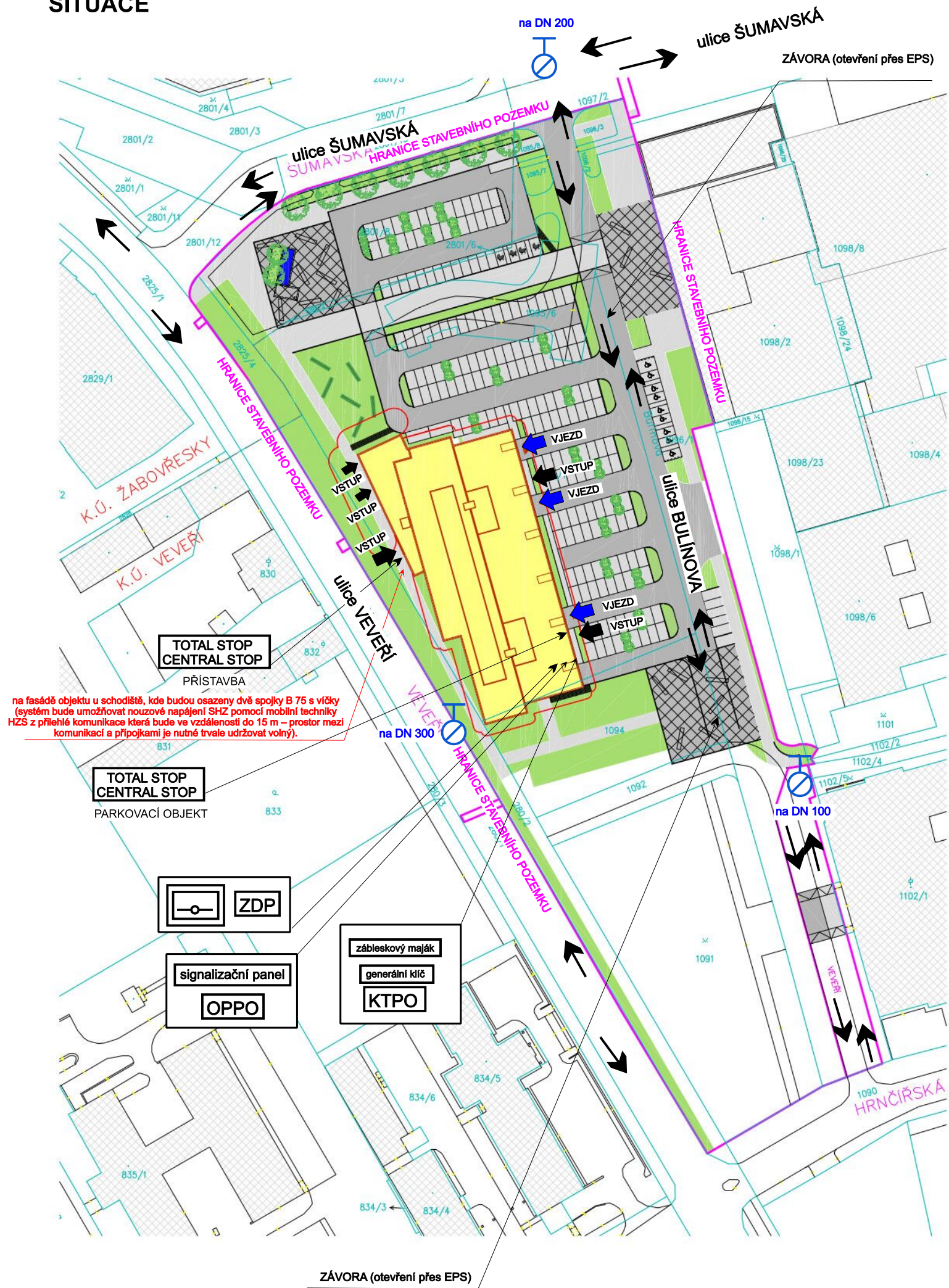
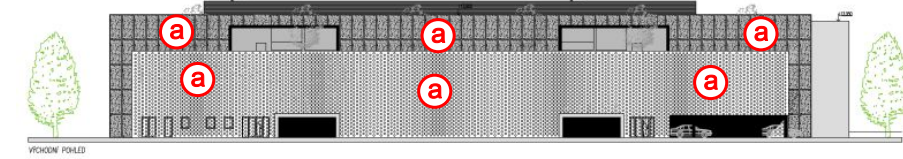


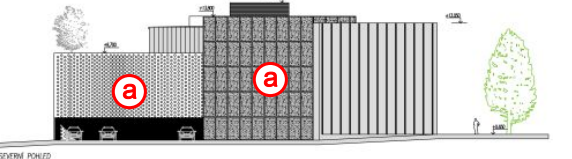
SITUACE



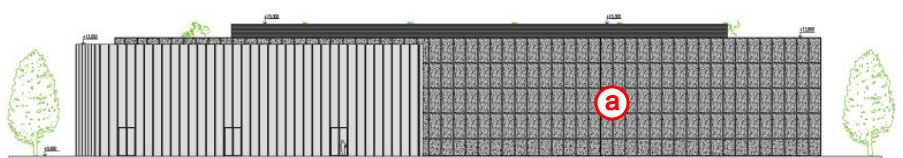
Pohled východní



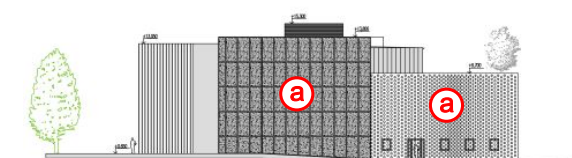
Pohled severní



Pohled západní

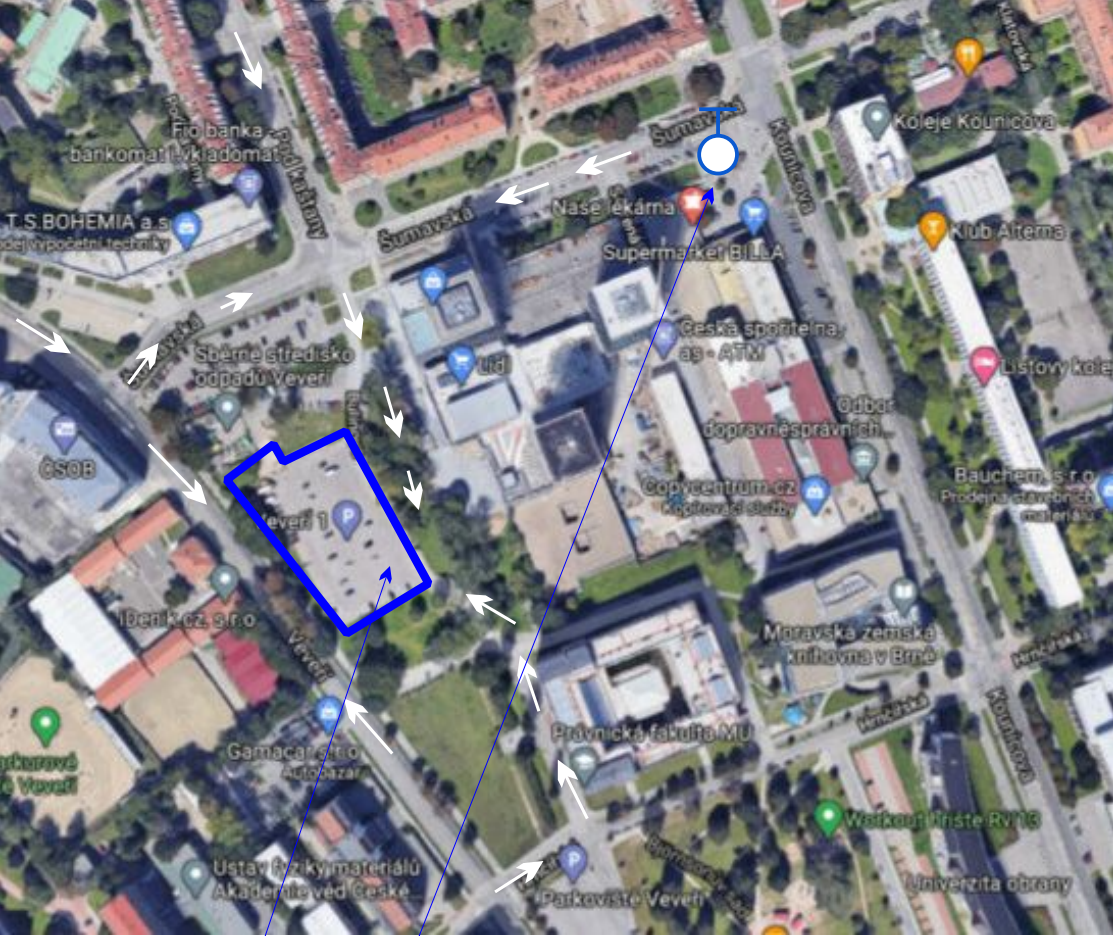


Pohled jižní



a Fasáda parkovacího domu bude tvořena kovovou sítí nebo ocelovým plechem fasády tl. 5 mm (komaxitovaný) a bude mít maximálně 50% otvorů v ploše pro průstup vzduchu

Fotosituace



MÍSTO STAVBY OBJEKTU SO.02

výtokový stojan ve vzdálenosti 258 m od objektu SO.02

Legenda

- Příjezd vozidel HZS
- ↑ Vstup do objektu (požárního úseku)
- Požárně nebezpečný prostor

NÁZEV AKCE:

**AKADEMICKÉ NÁMĚSTÍ VČETNĚ PARKOVACÍHO DOMU
SO.02 - Parkovací dům**
Místo stavby: Brno, Veverí - Šumavská
Pohledy, situace - požární schéma

PŘÍLOHA POŽÁRNÍ ZPRÁVY
ZAKÁZKOVÉ ČÍSLO: 3042-21